

รายงานผลการสำรวจความพึงพอใจในการให้บริการตามภารกิจ

ของโรงเรียนบ้านสันถนน

ประจำปีการศึกษา ๒๕๖๕

คำนำ

รายงานผลการสำรวจความพึงพอใจในการให้บริการตามภารกิจงานของโรงเรียนบ้านสันถนน ประจำปีการศึกษา ๒๕๖๕ จัดทำขึ้นเพื่อรายงานผลระดับความพึงพอใจที่มีต่อการให้บริการของโรงเรียนบ้านสันถนน อันเป็นการสะท้อนผลการให้บริการ ของหน่วยงานที่ได้รับทราบคุณภาพการให้บริการที่เกิดขึ้นในปีการศึกษา ๒๕๖๕ และนำผลการสอบถามที่ได้มา ปรับปรุงคุณภาพการให้บริการของหน่วยงานและเพื่อให้ผู้รับบริการมีความพึงพอใจมากยิ่งขึ้นตามลำดับ ในกรณีนี้ โรงเรียนบ้านสันถนน ขอขอบพระคุณผู้รับบริการทุกท่านที่ให้ข้อมูล ข้อคิดเห็น และข้อเสนอแนะอันจะเป็นประโยชน์ต่อการปรับปรุงการปฏิบัติงานต่อไป

โรงเรียนบ้านสันถนน

สารบัญ

	หน้า
ข้อมูลพื้นฐาน	๑
วัตถุประสงค์	๒
ขอบเขตของการศึกษา	๒
ประโยชน์ที่คาดว่าจะได้รับ	๒
ประชากรและกลุ่มตัวอย่าง	๓
เครื่องมือที่ใช้ในการศึกษา	๓
การเก็บรวบรวมข้อมูล	๓
เกณฑ์การให้คะแนน และวิเคราะห์ข้อมูล	๓
แผนภูมิสรุปผลการสำรวจความพึงพอใจในการให้บริการ	๕
คิวอาร์โค้ดแบบสำรวจความพึงพอใจในคุณภาพการตามภารกิจ	๗
ภาพกิจกรรม	๘
คำสั่ง	๙

ส่วนที่ ๑ บทนำ

๑.๑. ข้อมูลพื้นฐาน

โรงเรียนบ้านสันถนน เลขที่ ๑๗ หมู่ ๑ ตำบลศรีเมืองชุม อำเภอแม่สาย จังหวัดเชียงราย สังกัด สำนักงานเขตพื้นที่การศึกษาประถมศึกษาเชียงราย เขต ๓ โทร ๐ ๕๓๖๖ ๘๐๓๑ เปิดสอนระดับชั้นอนุบาล ๒ ถึงระดับชั้นมัธยมศึกษาปีที่ ๓ มีเนื้อที่ ๘ ไร่

เขตพื้นที่บริการ

- | | |
|--------------------|--|
| ๑. บ้านสันถนนเหนือ | หมู่ ๑ ตำบลศรีเมืองชุม อำเภอแม่สาย จังหวัดเชียงราย |
| ๒. บ้านสันถนนใต้ | หมู่ ๒ ตำบลศรีเมืองชุม อำเภอแม่สาย จังหวัดเชียงราย |
| ๓. บ้านหนองสีแจ่ง | หมู่ ๔ ตำบลศรีเมืองชุม อำเภอแม่สาย จังหวัดเชียงราย |
| ๔. บ้านสันธาตุ | หมู่ ๕ ตำบลศรีเมืองชุม อำเภอแม่สาย จังหวัดเชียงราย |
| ๕. บ้านทุ่งเกลี้ยง | หมู่ ๖ ตำบลศรีเมืองชุม อำเภอแม่สาย จังหวัดเชียงราย |
| ๖. บ้านท่าศาลา | หมู่ ๗ ตำบลศรีเมืองชุม อำเภอแม่สาย จังหวัดเชียงราย |
| ๗. บ้านใหม่พัฒนา | หมู่ ๘ ตำบลศรีเมืองชุม อำเภอแม่สาย จังหวัดเชียงราย |
| ๘. บ้านศรีป่าสัก | หมู่ ๙ ตำบลศรีเมืองชุม อำเภอแม่สาย จังหวัดเชียงราย |

E-mail : santhanonschool@gmail.com

เว็บไซต์ : www.santhanon.ac.th

ตารางที่ ๑ จำนวนนักเรียนแยกระดับการศึกษา (ข้อมูล ณ ๑๐ มิ.ย.๖๖)

ระดับ	จำนวนนักเรียน
ก่อนประถมศึกษา	๔๗
ประถมศึกษา	๑๓๘
มัธยมศึกษาตอนต้น	๖๐
รวม	๒๔๕

ตารางที่ ๒ จำนวนข้าราชการครู และบุคลากรทางการศึกษาในโรงเรียนบ้านสันถนน

ตำแหน่ง	จำนวน
ผู้อำนวยการโรงเรียน	๑
ข้าราชการครู	๑๕
ลูกจ้างชั่วคราว	๓
บุคลากรอื่น (อาสาสมัครอเมริกา)	๑
รวม	๒๐

๑.๒ วัตถุประสงค์

๑. เพื่อศึกษาความพึงพอใจในคุณภาพการให้บริการตามภารกิจโรงเรียนบ้านสันถนน ประจำปีการศึกษา ๒๕๖๕

๒. เพื่อนำมาเป็นแนวทางในการปรับปรุงและพัฒนาการให้บริการต่าง ๆ ของโรงเรียนบ้านสันถนน ให้มีประสิทธิภาพมากขึ้น

๑.๓ ขอบเขตของการศึกษา

ขอบเขตด้านประชากรที่ใช้ในการศึกษาครั้งนี้ ได้แก่ ครู ผู้ปกครอง นักเรียน ของโรงเรียนบ้านสันถนน จำนวน ๓ เรื่อง ได้แก่

๑. การใช้บริการหอประชุมและสถานที่
๒. สถิติการให้บริการงานทะเบียน
๓. สถิติการให้บริการงานทะเบียนสำหรับนักเรียน

๑.๔ ประโยชน์ที่คาดว่าจะได้รับ

๑. ทราบระดับความพึงพอใจของข้าราชการครูและบุคลากรทางการศึกษา ผู้ปกครอง และนักเรียน ที่มีต่อคุณภาพการให้บริการตามภารกิจของโรงเรียนบ้านสันถนน

๒. นำข้อมูลที่ได้จากการสำรวจความพึงพอใจมาใช้เป็นแนวทางในการปรับปรุงและพัฒนาการบริหารจัดการ ตลอดจนการให้บริการต่าง ๆ ของโรงเรียนบ้านสันถนน ให้มีประสิทธิภาพมากขึ้น

ส่วนที่ ๒

วิธีดำเนินการ

ในการติดตามและประเมินผลการดำเนินงาน ได้ดำเนินการดังนี้

๒.๑ ประชากรและกลุ่มตัวอย่าง

ประชากรที่ใช้ในการศึกษาครั้งนี้ ได้แก่ ข้าราชการครูและบุคลากรทางการศึกษา ผู้ปกครอง และนักเรียน ที่มารับบริการตามภารกิจของโรงเรียนบ้านสันถนน ปีการศึกษา ๒๕๖๕

๒.๒ เครื่องมือที่ใช้ในการศึกษา

เครื่องมือที่ใช้ในการเก็บรวบรวมข้อมูล โดยจัดทำแบบสอบถามความพึงพอใจของผู้รับบริการ ที่มีต่อการให้บริการตามภารกิจของโรงเรียนบ้านสันถนน จำนวน ๓ เรื่อง ได้แก่

๑. การให้บริการหอประชุมและสถานที่
๒. การให้บริการงานทะเบียน
๓. การให้บริการงานทะเบียนสำหรับนักเรียน

๒.๓ การเก็บรวบรวมข้อมูล

การเก็บรวบรวมข้อมูลแบบสอบถามความพึงพอใจของผู้มารับบริการตามภารกิจของโรงเรียนบ้านสันถนน ในรูปแบบ OR Code จะมีการติดไว้ที่จุดบริการเพื่อให้ผู้เข้ารับบริการ ตามภารกิจของหน่วยงาน ได้ทำแบบสอบถามหลังจากการรับบริการ

๒.๔ เกณฑ์การให้คะแนน และวิเคราะห์ข้อมูล

การวิเคราะห์ข้อมูล

เกณฑ์การให้คะแนนความพึงพอใจ ดังนี้

- | | |
|------------------------------|---------|
| ระดับ ความพึงพอใจ มากที่สุด | ๕ คะแนน |
| ระดับ ความพึงพอใจ มาก | ๔ คะแนน |
| ระดับ ความพึงพอใจ ปานกลาง | ๓ คะแนน |
| ระดับ ความพึงพอใจ น้อย | ๒ คะแนน |
| ระดับ ความพึงพอใจ น้อยที่สุด | ๑ คะแนน |

การสรุปผลการประเมิน

เมื่อได้ค่าเฉลี่ยของคะแนนแต่ละข้อแล้ว นำมาเทียบกับเกณฑ์การประเมินผลซึ่งมีการแปลผลตามระดับ ค่าเฉลี่ยจากอันตรภาคชั้น ดังนี้

คะแนนเฉลี่ยสูงกว่า ๔.๕๐ นักเรียนมีความพึงพอใจในระดับมากที่สุด

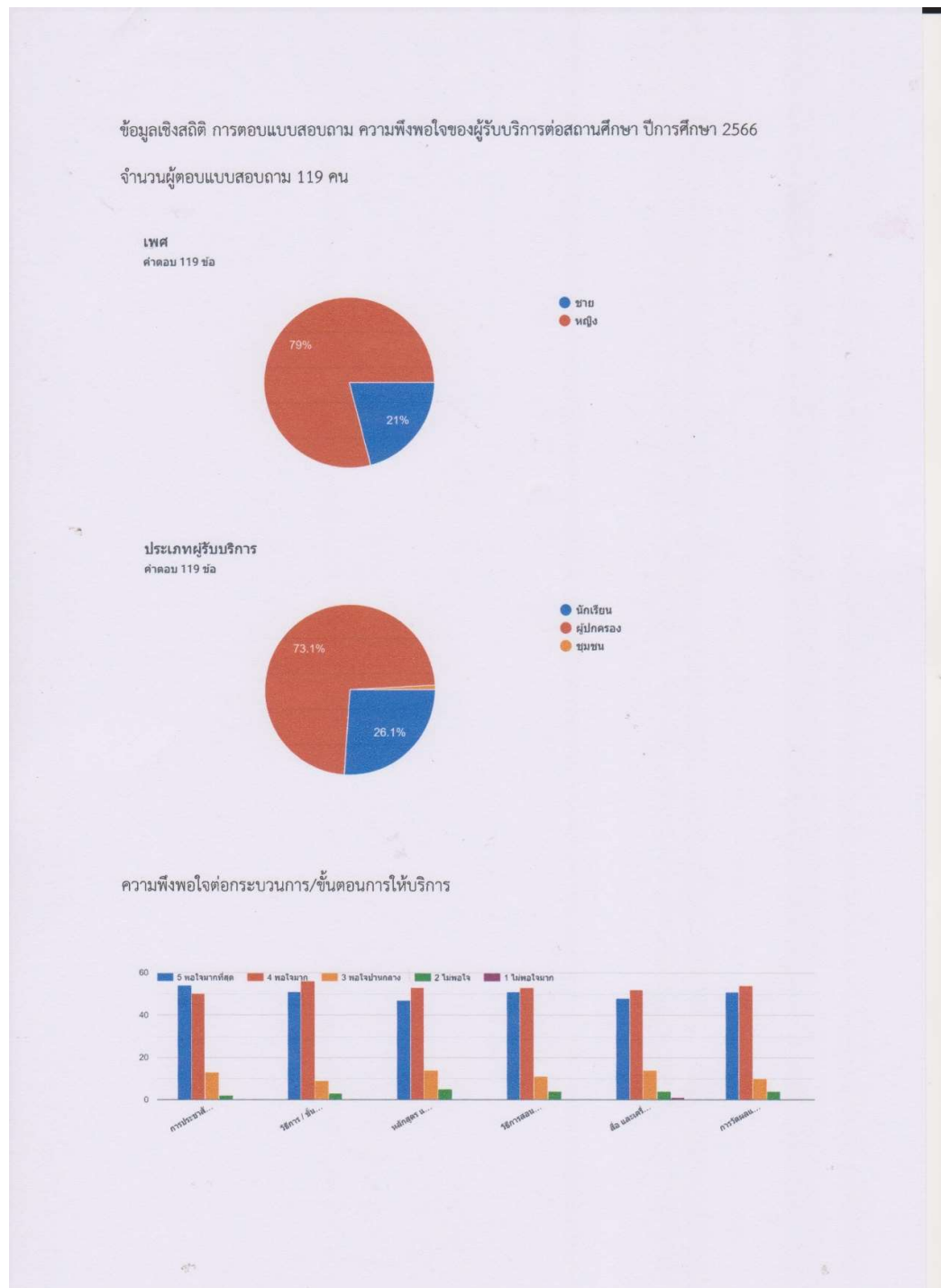
คะแนนเฉลี่ยระหว่าง ๓.๕๐ – ๔.๔๙ นักเรียนมีความพึงพอใจในระดับมาก

คะแนนเฉลี่ยระหว่าง ๒.๕๐ – ๓.๔๙ นักเรียนมีความพึงพอใจในระดับปานกลาง

คะแนนเฉลี่ยระหว่าง ๑.๕๐ – ๒.๔๙ นักเรียนมีความพึงพอใจในระดับน้อย

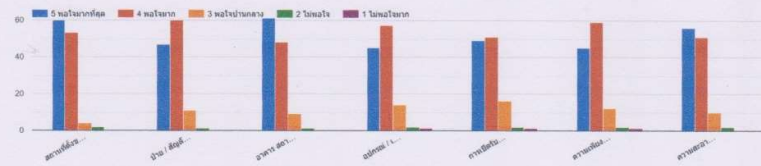
คะแนนเฉลี่ยต่ำกว่า ๑.๕๐ นักเรียนมีความพึงพอใจในระดับน้อยที่สุด

แผนภูมิสรุปผลการสำรวจความพึงพอใจในการให้บริการตามภารกิจของโรงเรียนบ้านสันถนน
ประจำปีการศึกษา ๒๕๖๕

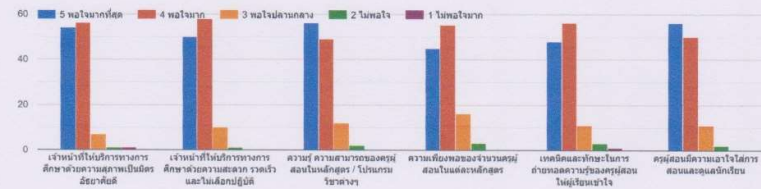


แผนภูมิสรุปผลการสำรวจความพึงพอใจในการให้บริการตามภารกิจของโรงเรียนบ้านสันถนน
ประจำปีการศึกษา ๒๕๖๕ (ต่อ)

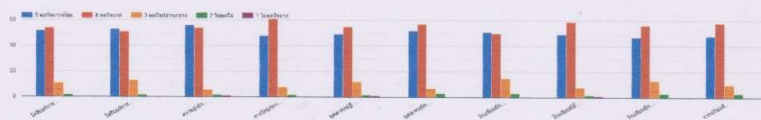
สถานที่ตั้งของโรงเรียนสะดวกในการเดินทางมาโรงเรียน



ความพึงพอใจของเจ้าหน้าที่หรือบุคลากรที่ให้บริการ



ความพึงพอใจต่อสิ่งอำนวยความสะดวก

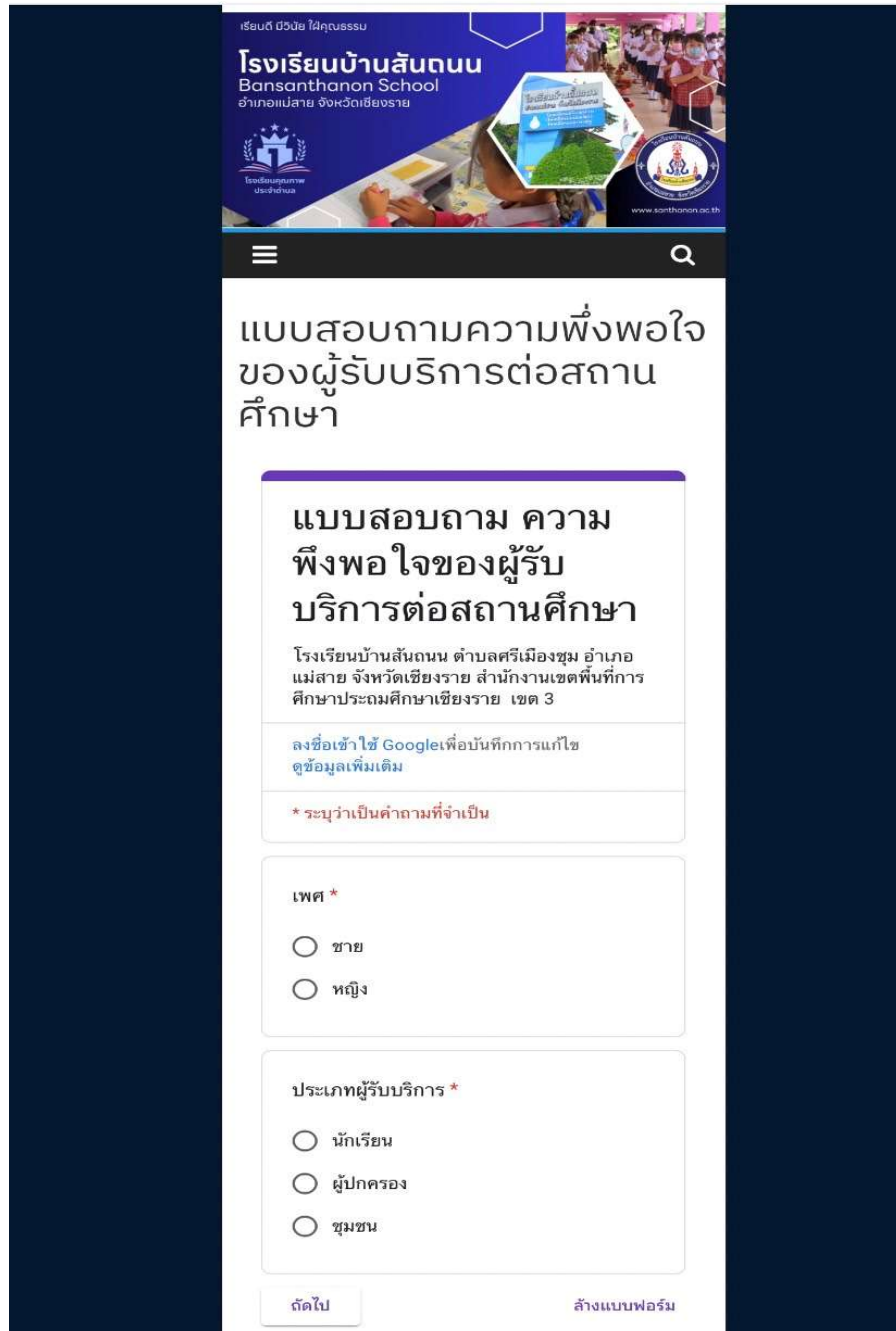


คิวอาร์โค้ดแบบสำรวจความพึงพอใจในคุณภาพการตามภารกิจ ของโรงเรียนบ้านสันถนน
ประจำปีการศึกษา ๒๕๖๕



ภาพกิจกรรม

แบบสอบถามความพึงพอใจของผู้รับบริการต่อส...
<http://www.santhanon.ac.th>



เรียนดี มีวินัย ใฝ่คุณธรรม

โรงเรียนบ้านสันตถน
Bansanthanon School
อำเภอเป่าสาย จังหวัดเชียงราย

โรงเรียนคุณภาพ
World Class

โรงเรียนบ้านสันตถน
อำเภอเป่าสาย จังหวัดเชียงราย

www.santhanon.ac.th

แบบสอบถามความพึงพอใจ
ของผู้รับบริการต่อสถาน
ศึกษา

**แบบสอบถาม ความ
พึงพอใจของผู้รับ
บริการต่อสถานศึกษา**

โรงเรียนบ้านสันตถน ตำบลศรีเมืองชุม อำเภอ
แม่สาย จังหวัดเชียงราย สำนักงานเขตพื้นที่การ
ศึกษาประถมศึกษาเชียงราย เขต 3

ลงชื่อเข้าใช้ Googleเพื่อบันทึกการแก้ไข
ดูข้อมูลเพิ่มเติม

* ระบุว่าเป็นคำถามที่จำเป็น

เพศ *

ชาย

หญิง

ประเภทผู้รับบริการ *

นักเรียน

ผู้ปกครอง

ชุมชน

ถัดไป ล้างแบบฟอร์ม

หมายเหตุ : แบบฟอร์มสำหรับแบบสอบถามความพึงพอใจสำหรับผู้ให้บริการ

ผู้ให้บริการสามารถตอบแบบสอบถามได้จาก QR Code ณ จุดบริการ

คำสั่ง



คำสั่งโรงเรียนบ้านสันถนน

ที่ ๑๓/๒๕๖๕

เรื่อง ความพึงพอใจการให้บริการของโรงเรียนบ้านสันถนน ประจำปีการศึกษา ๒๕๖๕

ด้วย โรงเรียนบ้านสันถนน ได้ดำเนินการจัดทำแบบสำรวจความพึงพอใจการให้บริการตามอำนาจหน้าที่หรือภารกิจของหน่วยงาน ประจำปีการศึกษา ๒๕๖๕ เพื่อสำรวจความพึงพอใจในการให้บริการตามภารกิจงาน จำนวน ๓ เรื่อง ได้แก่

๑. การใช้บริการหอประชุมและสถานที่
๒. สถิติการให้บริการงานทะเบียน
๓. สถิติการให้บริการงานทะเบียนสำหรับนักเรียน

เพื่อให้การจัดทำแบบสำรวจความพึงพอใจการให้บริการตามอำนาจหน้าที่หรือภารกิจของหน่วยงาน ประจำปีการศึกษา ๒๕๖๕ โรงเรียนบ้านสันถนน จึงแต่งตั้งบุคคลต่อไปนี้เป็นคณะกรรมการ ดังนี้

คณะกรรมการอำนวยการ ประกอบด้วย

- | | | |
|--------------------------------------|----------------------|---------------------|
| ๑. นายเสน่ห์ มั่งมูล | ผู้อำนวยการสถานศึกษา | ประธานกรรมการ |
| ๒. นางศรีรัตน์ ไชยสถาน | ครู คศ.๓ | กรรมการ |
| ๓. ว่าที่ ร.ต.ปราโมทย์ หงส์เพชรรัตน์ | ครู คศ.๓ | กรรมการและเลขานุการ |

มีหน้าที่ ให้คำปรึกษา เสนอแนะ และอำนวยความสะดวก ให้สำเร็จลุล่วงตามวัตถุประสงค์อย่างมีประสิทธิภาพ

คณะกรรมการฝ่ายจัดทำเอกสารแบบประเมินและรวบรวมข้อมูล ประกอบด้วย

- | | | |
|----------------------------|----------|---------------------|
| ๑. นายณัฐพล เมืองมา | ครู คศ.๑ | ประธานกรรมการ |
| ๒. นายวินัย สันติสุข | ครู คศ.๓ | กรรมการ |
| ๓. นางจันทิญา นาทะสัน | ครู คศ.๓ | กรรมการ |
| ๔. นางสาววิภา เบิกบาน | ครู คศ.๑ | กรรมการ |
| ๕. นายภาณุวัฒน์ จินแปงเงิน | ครู คศ.๑ | กรรมการและเลขานุการ |
| ๖. นายสารรัตน์ สุริยะกันธร | ธุรการ | ผู้ช่วยเลขานุการ |

มีหน้าที่ ดำเนินการจัดทำแผนปฏิบัติการป้องกันการทุจริต ประจำปีการศึกษา ๒๕๖๖ ให้เป็นไปด้วยความเรียบร้อย บรรลุวัตถุประสงค์ของการดำเนินงาน เกิดประสิทธิภาพและประสิทธิผลและประโยชน์สูงสุดต่อทางราชการ

ทั้งนี้ ตั้งแต่บัดนี้เป็นต้นไป

สั่ง ณ วันที่ ๑๐ เดือน มีนาคม พ.ศ. ๒๕๖๕

(นายเสน่ห์ มั่งมูล)

ผู้อำนวยการโรงเรียนบ้านสันถนน